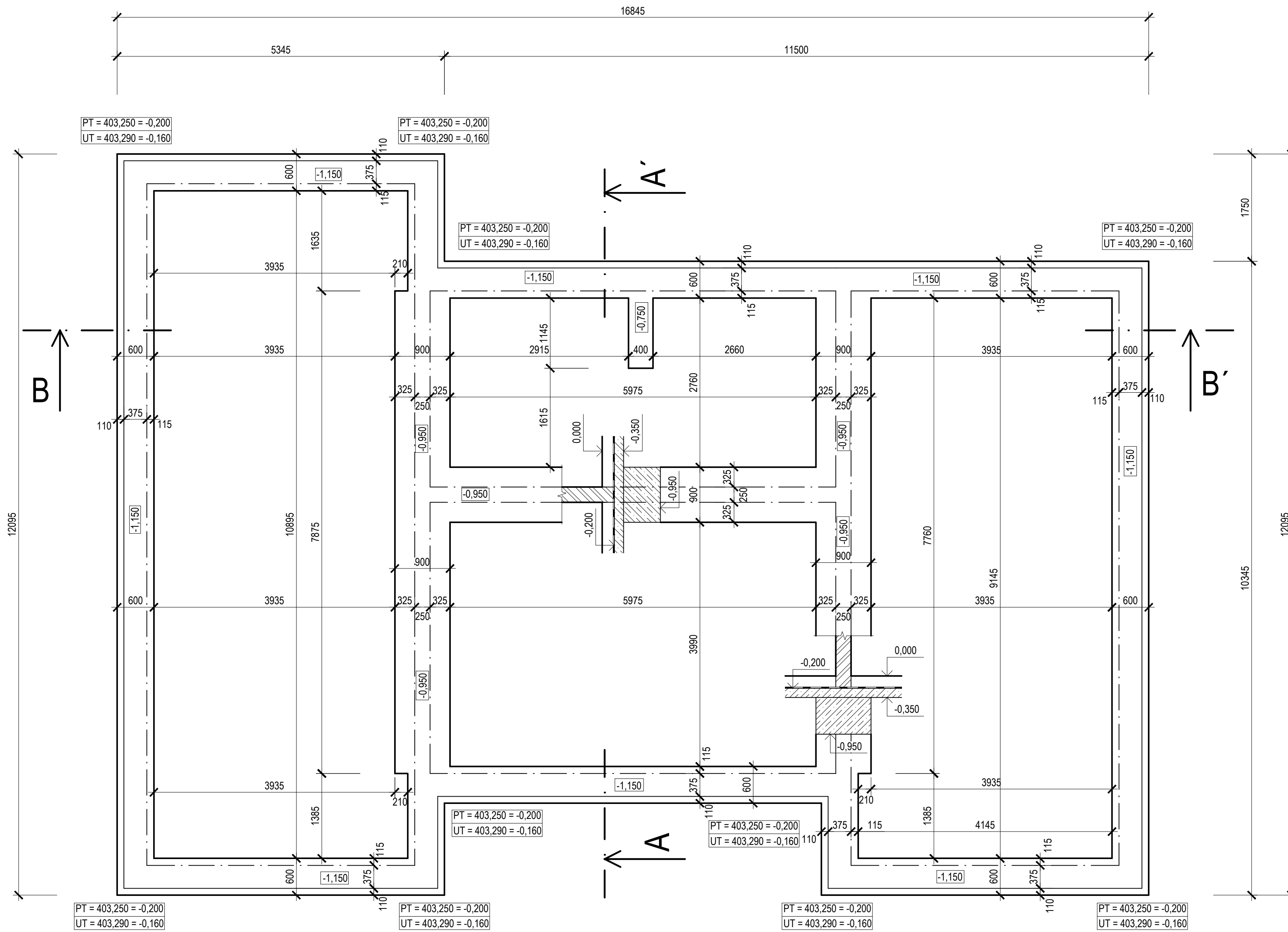
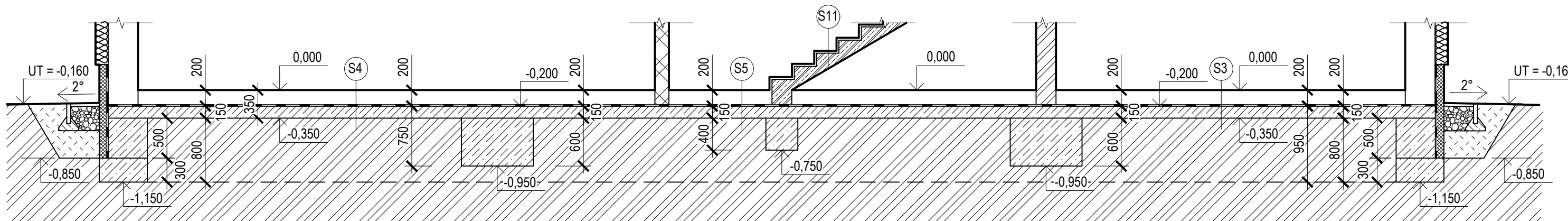


VÝKRES ZÁKLADŮ

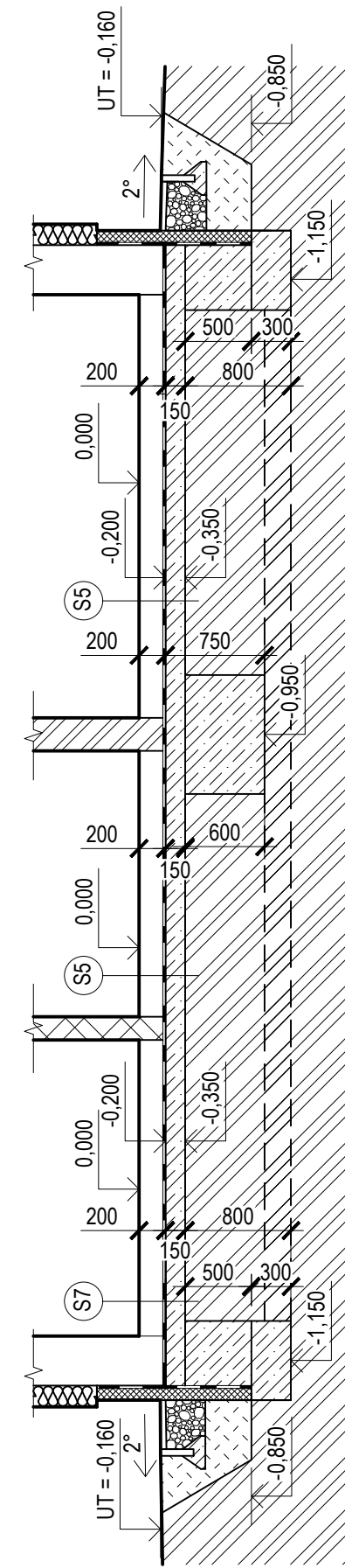
M 1:50



ŘEZ B-B'



ŘEZ A-A'



LEGENDA HMOT

- OBVODOVÉ ZDIVO LIATHERM KSL 365 TL 375 mm,
P. 4MPa, NA MALTU PRO TENKÉ SPÁRY
- VNITŘNÍ NOSNÉ ZDIVO LIAPOR KM 240 TL 250 mm,
P. 6MPa, NA MALTU PRO TENKÉ SPÁRY
- VNITŘNÍ PŘÍČKA LIAPOR KM 175 TL 175 mm,
P. 4MPa, NA MALTU PRO TENKÉ SPÁRY
- ŽELEZOBETON C20/25, OCEL B 500B
- PROSTÝ BETON C20/25
- HUTNĚNÝ ŠTĚRK, FRAKCE 16/32 MM
- PŮVODNÍ ZEMINA, F1 HLÍNA ŠTĚRKOVÁ, TUHÁ, $\sigma = 200\text{kPa}$
- ZHUTNĚNÝ NÁSYP ZEMINY
- H.I. ELASTEK 40 SPECIAL MINERAL +
- T.I. ISOVER EPS 100F TL 160 mm
- T.I. ISOVER XPS STYRODUR 2800 C TL 110 mm

POZNÁMKY

UZEMŇOVACÍ PÁSKY Z FeZn BUDOU VLOŽENY PŘED BETONÁŽÍ DO PÁSŮ
SKLADBY KONSTRUKCÍ VIZ. VÝPIS SKLADEB

Schéma objektu

S001

0,000 = 403,410 m n.m., B.p.v. / SOUŘADNICOVÝ SYSTÉM S-JTSK

DRUH PRÁCE		BAKALÁŘSKÁ PRÁCE		<div>T</div> <div>FAKULTA STAVEBNÍ</div> <div>Ústav pozemního stavitelství</div>	
VYPRACOVAL		Marek Sikora			
VEDOUČÍ PRÁCE		Ing. Miloš Lovický, Ph.D.			
STAVEBNÍK		Roman Sikora, Ostravská 48, 73701 Český Těšín			
MÍSTO STAVBY		Smilovice [552658], k.ú. Smilovice u Třince [751049], p.č. 2444			
NAZEV STAVBY		RODINNÝ DŮM			
STAVEBNÍ OBJEKT		SO 01 RODINNÝ DŮM		FORMÁT	8 x A4
ČÁST		D.1.2 STAVEBNĚ KONSTRUKČNÍ ŘEŠENÍ		DATUM	05/2018
OBSAH:	VÝKRES ZÁKLADŮ		STUPEŇ PD		DPS
			MĚŘÍTKO	Č. VÝKRESU	
		1:50		D.1.2.01	

